

COMUNE DI SONCINO

PROVINCIA DI CREMONA

**- ALLEGATO D -  
RILIEVO FOTOGRAFICO**

**PIANO DI RECUPERO IN VARIANTE  
ALLA SCHEDA N 147 DEL PGT VIGENTE -  
(censimento edifici in ambito agricolo)**

**VIA BRESCIA**

COMMITTENTI: Sig. MASSIMO MARIO – Soncino -

Soncino, 17.10.2022

Arch. I.Massimo Pedrini –

Ordine degli Architetti P.P.C. della provincia di Cremona N. 848

Via IV Novembre, 14 - 26029 - Soncino (CR) 037485164

PDRMSM50A09F205K P.IVA 01548140191

@. [pedrinimassimo@yahoo.it](mailto:pedrinimassimo@yahoo.it)

@PEC [massimo.pedrini@archiworldpec.it](mailto:massimo.pedrini@archiworldpec.it)

IL TECNICO

I COMMITTENTI



## CONI OTTICI



### **VEDUTE CORPI DI FABBRICA LATO SUD**

Veduta generale dalla strada di accesso – FOTO N. 1 -



Veduta rustici dalla strada comune della corte FOTO N. 2





Veduta rustici dalla strada comune della corte FOTO N. 2



Veduta rustici dalla strada comune della corte FOTO N. 3



Veduta fabbricato dalla strada comune della corte FOTO N. 4



Veduta fabbricato dalla strada comune della corte FOTO N. 4





Veduta fabbricato dalla strada comune della corte FOTO N. 5



Veduta fabbricato dalla strada comune della corte FOTO N. 6



Veduta fabbricato dalla strada comune della corte FOTO N. 7





Veduta fabbricato dalla strada comune della corte FOTO N. 8





Veduta cortina dalla strada comune della corte FOTO N. 9



Veduta cortina dalla strada comune della corte FOTO N. 10



Veduta cortina dalla strada comune della corte FOTO N. 11



Veduta cortina dalla strada comune della corte FOTO N. 11





Veduta cortina dalla strada comune della corte FOTO N. 12



Veduta cortina dalla strada comune della corte FOTO N. 12



Veduta cortina dalla strada comune della corte FOTO N. 13





Veduta cortina dalla strada comune della corte FOTO N. 14



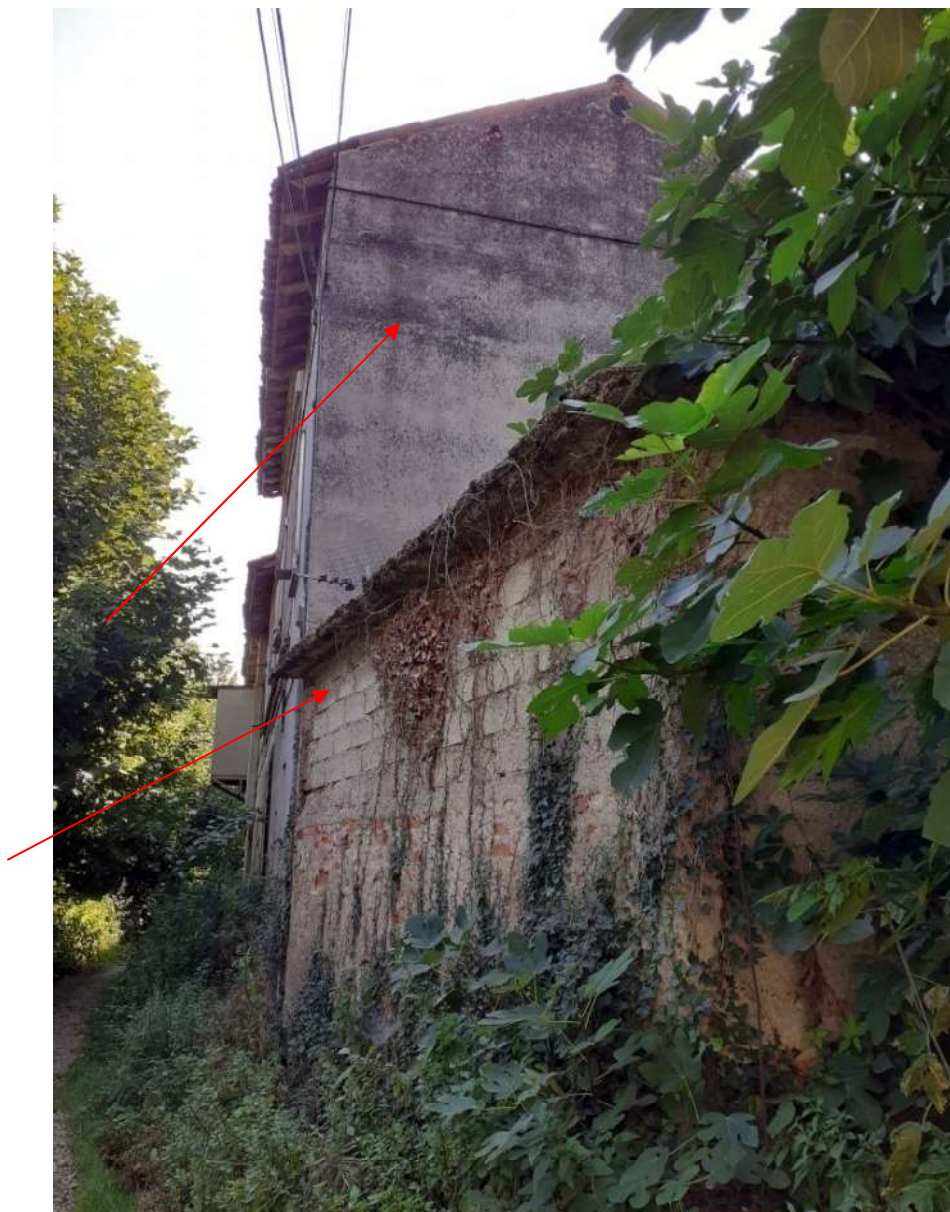


Veduta cortina dalla strada comune della corte FOTO N. 14



## **VEDUTE CORPI DI FABBRICA LATO NORD**

Veduta fabbricati e cortina FOTO N. 15





Veduta fabbricati FOTO N. 16



Veduta fabbricati e cortina FOTO N. 17





Veduta cortina FOTO N. 18



Veduta cortina FOTO N. 19





Veduta cortina FOTO N. 20



Veduta cortina FOTO N. 21





## VEDUTE DEGLI INTERNI











### Veduta tettoia di recupero FOTO N. 22



Veduta tettoia di recupero FOTO N. 23

